

# Exposé - Vermietungsangebot

Objekt Bei Snütje

## Schöne moderne EG - Wohnung mit eingezäunten Garten und WLAN. Nur 500m bis zum Meer. Strandkorb am Sandstrand.

Die Wohnung „Bei Snütje“ ist auf 55 qm modern und hochwertig eingerichtet. Im Wohnbereich kann gemütlich vom Esstisch so wie auch von der Couch vor dem Flachbildschirm- TV (SAT) mit DVD-Player entspannt werden. Eine DVD- und Spielesammlung sorgen ebenfalls für Unterhaltung.

Die Wohnküche ist mit einer Mikrowelle, Backofen (Umluftheld), Ceranfeld, Geschirrspüler und einem großen Eisfach ausgestattet.

Außerdem befindet sich dort noch ein Toaster, Mixer, Wasserkocher, Kaffeemaschine, Saftpresse, Sandwichmaker, Waffeleisen, Waage, Senseo-Kaffeemaschine, große Töpfe + Pfanne, Fischbesteck und Kochbesteck.

Das Schlafzimmer besteht aus einem 1,80 x 2,00 m Doppelbett mit 4 Jahreszeiten Decken (1,55 x 2,20m), Kommode und Fernseher + DVD Player.

Im Kinderzimmer sind 2 Einzelbetten mit ebenfalls 4 Jahreszeiten Decken (1,35 x 2,00m) vorhanden und ein Kleiderschrank.

Ein komfortables Badezimmer mit ebenerdiger Dusche, Handtuchwärmer, Fön, WC und wie in der ganzen Wohnung vorhanden eine Fußbodenheizung vertreibt Ihnen die Morgenmüdigkeit.

Zu der tollen Wohnung gehören auch eine 21qm große Terrasse, ein 150 qm großer Garten mit Gartenhütte und ein Parkplatz am Haus.

Für die kleinen Gäste gibt es einen Hochstuhl, Rausfallschutz/Bettgitter und einen Hocker sowie einen WC-Sitzverkleinerer.

Ein Grill, Gartenmöbel, 6 Stühle, Tisch, 2 Hocker und ein Sonnenschirm sowie auch Boccia- Strandtennis Zubehör, ein Fahrradständer sowie Insektenschutz vor allen Fenstern runden das Angebot der Wohnung ab.

Wohnraum:

Couch

Flachbildschirm- TV (SAT) mit DVD-Player, DVD- und Spielesammlung  
Esstisch

Wohnküche :

Mikrowelle, Backofen (Umluftheld), Ceranfeld, Geschirrspüler

Toaster, Mixer, Wasserkocher, Kaffeemaschine, Saftpresse, Sandwichmaker, Waffeleisen, Waage, Senseo-Kaffeemaschine, große Töpfe + Pfanne, Fischbesteck und Kochbesteck

Schlafzimmer:

1,80 x 2,00 m Doppelbett

Kommode

Fernseher + DVD Player

Kinderzimmer:

2 Einzelbetten

Kleiderschrank

Badezimmer:

ebenerdiger Dusche

Handtuchwärmer

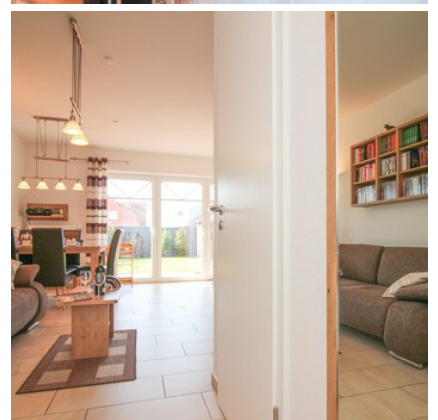
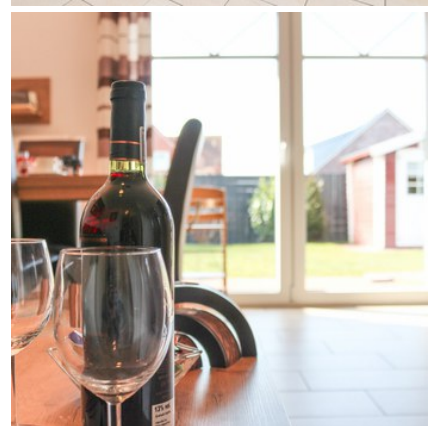
Fön

WC

Außenbereich:

Terrasse

großer Garten



Objekt "Bei Snütje"

Dieses Angebot ist unverbindlich. Irrtum und Änderungen vorbehalten. Seite 1/4 - Stand: 15.10.2021, 16:36 Uhr - [www.fewo-software.com](http://www.fewo-software.com)

# Exposé - Vermietungsangebot

## Objekt Bei Snütje

Gartenhütt

Parkplatz am Haus

Grill, Gartenmöbel, 6 Stühle, Tisch, 2 Hocker und ein Sonnenschirm

### Merkmale und Ausstattung:

- Maximale Personenanzahl: 4
- ca. 55,00 m² Wohnfläche
- Tiere sind auf Anfrage erlaubt ('.max. 2 Hunde.')
- Die Wohnung befindet sich im Erdgeschoss
- Anzahl separater Schlafzimmer: 2
- Rauchen ist in der Wohnung nicht gestattet
- Ein Garten steht zur Verfügung
- Eine Terrasse ist vorhanden
- Internetnutzung ist möglich
- Eine Waschmaschine ist vorhanden
- In der Küche befindet sich eine Spülmaschine
- Ihnen steht ein Parkplatz zur Verfügung
- Strandkorb am Sandstrand(01.04-30.09)

*Hinweis zum Garten: eingezäunt*

### Anschrift der Unterkunft:

Kolkstraße 20 in 26506 Norddeich

### Ansprechpartner:

Frau Inka Haan

Alleestr. 29

26506 Norden

Telefon.: 04931 9180754

Telefax: 04931 9180755

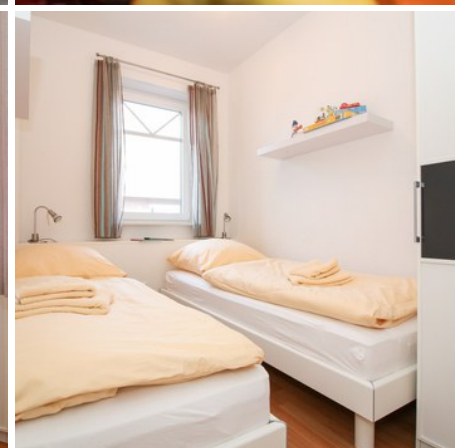
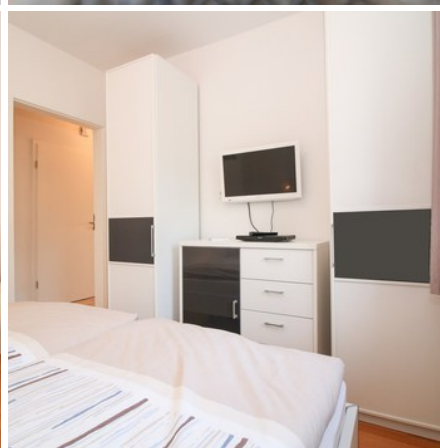
Mobil: 0173 9788300

E-Mail: [info@norddeich123.de](mailto:info@norddeich123.de)

Web: <http://www.nordsee-ferienwohnungen-norddeich.de>

# Exposé - Vermietungsangebot

Objekt Bei Snütje



Objekt "Bei Snütje"

Dieses Angebot ist unverbindlich. Irrtum und Änderungen vorbehalten. Seite 3/4 - Stand: 15.10.2021, 16:36 Uhr - [www.fewo-software.com](http://www.fewo-software.com)

# Exposé - Vermietungsangebot

## Objekt Bei Snütje

### Preise:

12.09.2021 - 06.11.2021	ab 5 Nächte	Erste Nacht: 115,00 EUR	Folgenächte: 65,00 EUR / Nacht
07.11.2021 - 18.12.2021	ab 2 Nächte	Erste Nacht: 105,00 EUR	Folgenächte: 55,00 EUR / Nacht
19.12.2021 - 08.01.2022	ab 5 Nächte	Erste Nacht: 144,00 EUR	Folgenächte: 94,00 EUR / Nacht
09.01.2022 - 05.03.2022	ab 3 Nächte	Erste Nacht: 105,00 EUR	Folgenächte: 55,00 EUR / Nacht
06.03.2022 - 08.04.2022	ab 5 Nächte	Erste Nacht: 115,00 EUR	Folgenächte: 65,00 EUR / Nacht
09.04.2022 - 23.04.2022	ab 7 Nächte	Erste Nacht: 115,00 EUR	Folgenächte: 65,00 EUR / Nacht
24.04.2022 - 03.06.2022	ab 5 Nächte	Erste Nacht: 115,00 EUR	Folgenächte: 65,00 EUR / Nacht
04.06.2022 - 16.09.2022	ab 7 Nächte	Erste Nacht: 144,00 EUR	Folgenächte: 94,00 EUR / Nacht
17.09.2022 - 30.09.2022	ab 5 Nächte	Erste Nacht: 115,00 EUR	Folgenächte: 65,00 EUR / Nacht
01.10.2022 - 15.10.2022	ab 7 Nächte	Erste Nacht: 115,00 EUR	Folgenächte: 65,00 EUR / Nacht
16.10.2022 - 05.11.2022	ab 5 Nächte	Erste Nacht: 115,00 EUR	Folgenächte: 65,00 EUR / Nacht
06.11.2022 - 17.12.2022	ab 2 Nächte	Erste Nacht: 105,00 EUR	Folgenächte: 55,00 EUR / Nacht
18.12.2022 - 07.01.2023	ab 5 Nächte	Erste Nacht: 144,00 EUR	Folgenächte: 94,00 EUR / Nacht

Bettwäsche und Handtücher können gegen Gebühr geliehen werden.  
Die Kurtaxe wird gesondert berechnet.

In den Oster-, Sommer- und Herbstferien sind Buchungen von Samstag - Samstag erwünscht.

### Hinweise zu den Preisen:

Das Mitbringen von Tieren wird mit 50,00 EUR je Aufenthalt und je Tier berechnet.

### Belegungszeiten

Aktuelle Belegungszeiten finden Sie auf unserer Homepage unter <http://www.nordsee-ferienwohnungen-norddeich.de>