

Exposé - Vermietungsangebot

Objekt Haus Emma

Die exklusive Doppelhaushälfte "Haus Emma" liegt in einem ruhigen Wohngebiet (Spielstrasse) zwischen dem Nordseeheilbad Norddeich und Norden. In wenigen Minuten sind sie am Hafen, am Strand oder in der Innenstadt von Norden. - WLAN vorhanden

Das ca. 85qm große Ferienhaus bietet ausreichend Platz für bis zu 6 Personen plus Baby. Es verfügt über einen schönen Garten mit überdachter, windgeschützter Terrasse und hochwertigen Gartenmöbel.

Im Erdgeschoß befinden sich das Wohnzimmer, die Küche mit angrenzendem Abstellraum und das Gäste-WC.

Die schicke Einbauküche verfügt über einen Herd mit Induktionskochfeld, Backofen, Spülmaschine, Kühlschrank; Gefrierschrank, Mikrowelle, Toaster, Kaffeemaschine, Wasserkocher, Eierkocher, Mixer... Koch- und Essgeschirr ist in ausreichender Anzahl vorhanden. An dem farblich abgestimmten Esstisch hat die ganze Familie Platz. Die Waschmaschine und der Trockner sowie Bügeleisen- und Brett im angrenzenden Abstellraum können gratis genutzt werden.

Das modern und gemütlich eingerichtete Wohnzimmer lädt mit seiner großen Sofaecke (mit Schlaffunktion) zum Wohlfühlen ein. Der Flachbildschirm-TV mit Sat-Receiver, die Musikanlage mit Dockingstation und der DVD-Player (mit DVDs) sorgen für eine gute Unterhaltung. Es stehen aber auch verschiedene Spiele für einen spannenden Spieleabend zur Verfügung.

Über eine schöne Buchentreppe gelangen Sie ins Obergeschoss. Hier befinden sich zwei Schlafzimmer und das Hauptbadezimmer.

Im Elternschlafzimmer gibt es ein Doppelbett (1,80 m x 2,00 m), Nachtschränke, ein Kleiderschrank und zweiten Fernseher mit DVD Player. Durch die Größe des Schlafzimmers kann hier mühelos das Kinderreisebett mit dicker Matratze, welches ebenfalls kostenlos zur Verfügung gestellt wird, aufgebaut werden.

Im großen Kinderzimmer haben ihre Kinder viel Platz zum Spielen. Mal- und Spielsachen warten schon auf Ihre Kleinen. Zum Schlafen gibt es hier zwei Tandembetten. Die Liegefläche der Betten kann durch Auszug des zweiten Rollrost eine Liegefläche von 1,60 m x 2,00 m erreichen.

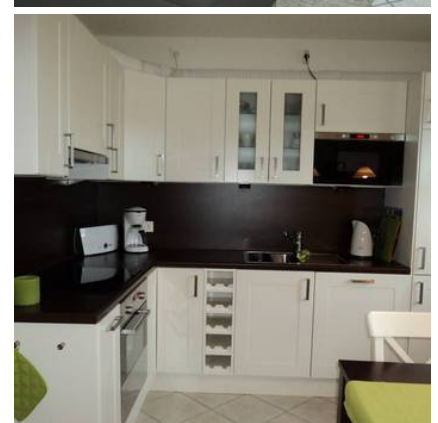
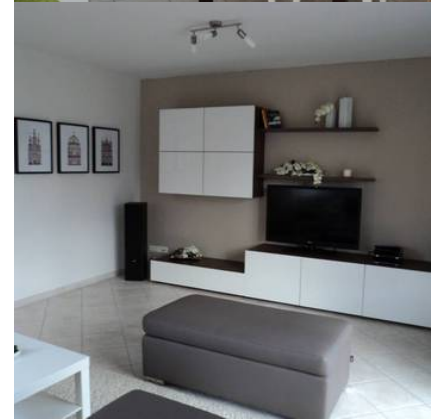
Im Badezimmer gibt es eine Dusche, WC, Handtuchwärmer und Fußbodenheizung. Die Fußbodenheizung sorgt im gefliesten Bereich des Hauses für warme Füße.

Vom Wohnzimmer gelangt man in den schönen Garten mit ca 20 qm großer Terrasse. Die Terrasse ist mit einem Glasdach und Seitenwindschutz sowie einer elektrischen Markise versehen. So können Sie bei fast jeden Wetter die hochwertigen Gartenmöbel nutzen.

Im gesamten Haus gibt es Außenrollläden (im EG sogar elektrisch)

Auf der Einfahrt finden zwei PKWs Platz.

Den etwa 2,5 km entfernten Strand können Sie auch bequem mit dem Bus (Haltestelle circa 150 m entfernt) oder mit dem Fahrrad erreichen.



Merkmale und Ausstattung:

- Maximale Personenanzahl: 6
- ca. 85,00 m² Wohnfläche
- Tiere sind nicht erlaubt
- Die Wohnung befindet sich im Erd- und Obergeschoss
- Anzahl separater Schlafzimmer: 2
- Die Wohnung ist allergikerfreundlich
- Rauchen ist in der Wohnung nicht gestattet
- Ein Garten steht zur Verfügung
- Eine Terrasse ist vorhanden
- Internetnutzung ist möglich
- Eine Waschmaschine ist vorhanden
- Ein Wäschetrockner kann genutzt werden
- In der Küche befindet sich eine Spülmaschine

Exposé - Vermietungsangebot

Objekt Haus Emma

- Ihnen steht ein Parkplatz zur Verfügung
- Fahrräder (Nutzung auf eigene Gefahr)

Hinweis zur Terrasse: mit Glas überdacht

Hinweis zum Parkplatz: für zwei PKWs

Anschrift der Unterkunft:

In der Wirde 7 c in 26506 Norden

Ansprechpartner:

Frau Inka Haan

Alleestr. 29

26506 Norden

Telefon.: 04931 9180754

Telefax: 04931 9180755

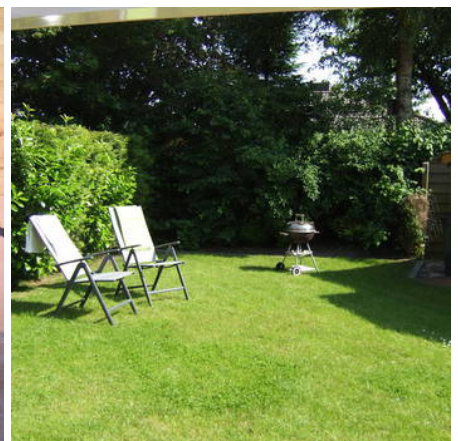
Mobil: 0173 9788300

E-Mail: info@norddeich123.de

Web: <http://www.nordsee-ferienwohnungen-norddeich.de>

Exposé - Vermietungsangebot

Objekt Haus Emma



Objekt "Haus Emma"

Dieses Angebot ist unverbindlich. Irrtum und Änderungen vorbehalten. Seite 3/4 - Stand: 18.01.2021, 10:37 Uhr - www.fewo-software.com

Exposé - Vermietungsangebot

Objekt Haus Emma

Preise:

11.01.2021 - 28.02.2021	ab 1 Pers. und ab 2 Nächte	Erste Nacht: 110,00 EUR	Folgenächte: 50,00 EUR / Nacht
11.01.2021 - 28.02.2021	ab 5 Pers. und ab 2 Nächte	Erste Nacht: 115,00 EUR	Folgenächte: 55,00 EUR / Nacht
11.01.2021 - 28.02.2021	ab 6 Pers. und ab 2 Nächte	Erste Nacht: 120,00 EUR	Folgenächte: 60,00 EUR / Nacht
01.03.2021 - 27.03.2021	ab 1 Pers. und ab 5 Nächte	Erste Nacht: 125,00 EUR	Folgenächte: 65,00 EUR / Nacht
01.03.2021 - 27.03.2021	ab 5 Pers. und ab 5 Nächte	Erste Nacht: 130,00 EUR	Folgenächte: 70,00 EUR / Nacht
01.03.2021 - 27.03.2021	ab 6 Pers. und ab 5 Nächte	Erste Nacht: 135,00 EUR	Folgenächte: 75,00 EUR / Nacht
28.03.2021 - 10.04.2021	ab 1 Pers. und ab 7 Nächte	Erste Nacht: 125,00 EUR	Folgenächte: 65,00 EUR / Nacht
28.03.2021 - 10.04.2021	ab 5 Pers. und ab 7 Nächte	Erste Nacht: 130,00 EUR	Folgenächte: 70,00 EUR / Nacht
28.03.2021 - 10.04.2021	ab 6 Pers. und ab 7 Nächte	Erste Nacht: 135,00 EUR	Folgenächte: 75,00 EUR / Nacht
11.04.2021 - 31.05.2021	ab 1 Pers. und ab 5 Nächte	Erste Nacht: 125,00 EUR	Folgenächte: 65,00 EUR / Nacht
11.04.2021 - 31.05.2021	ab 5 Pers. und ab 5 Nächte	Erste Nacht: 130,00 EUR	Folgenächte: 70,00 EUR / Nacht
11.04.2021 - 31.05.2021	ab 6 Pers. und ab 5 Nächte	Erste Nacht: 135,00 EUR	Folgenächte: 75,00 EUR / Nacht
01.06.2021 - 11.09.2021	ab 1 Pers. und ab 7 Nächte	Erste Nacht: 145,00 EUR	Folgenächte: 85,00 EUR / Nacht
01.06.2021 - 11.09.2021	ab 5 Pers. und ab 7 Nächte	Erste Nacht: 150,00 EUR	Folgenächte: 90,00 EUR / Nacht
01.06.2021 - 11.09.2021	ab 6 Pers. und ab 7 Nächte	Erste Nacht: 155,00 EUR	Folgenächte: 95,00 EUR / Nacht
12.09.2021 - 06.11.2021	ab 1 Pers. und ab 5 Nächte	Erste Nacht: 125,00 EUR	Folgenächte: 65,00 EUR / Nacht
12.09.2021 - 06.11.2021	ab 5 Pers. und ab 5 Nächte	Erste Nacht: 130,00 EUR	Folgenächte: 70,00 EUR / Nacht
12.09.2021 - 06.11.2021	ab 6 Pers. und ab 5 Nächte	Erste Nacht: 135,00 EUR	Folgenächte: 75,00 EUR / Nacht
07.11.2021 - 18.12.2021	ab 1 Pers. und ab 2 Nächte	Erste Nacht: 110,00 EUR	Folgenächte: 50,00 EUR / Nacht
07.11.2021 - 18.12.2021	ab 5 Pers. und ab 2 Nächte	Erste Nacht: 115,00 EUR	Folgenächte: 55,00 EUR / Nacht
07.11.2021 - 18.12.2021	ab 6 Pers. und ab 2 Nächte	Erste Nacht: 120,00 EUR	Folgenächte: 60,00 EUR / Nacht
19.12.2021 - 08.01.2022	ab 1 Pers. und ab 5 Nächte	Erste Nacht: 145,00 EUR	Folgenächte: 85,00 EUR / Nacht
19.12.2021 - 08.01.2022	ab 5 Pers. und ab 5 Nächte	Erste Nacht: 140,00 EUR	Folgenächte: 80,00 EUR / Nacht
19.12.2021 - 08.01.2022	ab 6 Pers. und ab 5 Nächte	Erste Nacht: 155,00 EUR	Folgenächte: 95,00 EUR / Nacht

Bettwäsche und Handtücher können gegen Gebühr geliehen werden.
Die Kurtaxe wird gesondert berechnet.

In den Oster-, Sommer- und Herbstferien sind Buchungen von Samstag - Samstag erwünscht.

Hinweise zu den Preisen:

Belegungszeiten

Aktuelle Belegungszeiten finden Sie auf unserer Homepage unter <http://www.nordsee-ferienwohnungen-norddeich.de>